

Pallas Athene Thea - Alto

Words by Madeline Vaughn Abbott and Bertha Haven Putnum

$\text{♩} = 92$



Pal - las A - the - ne, the - a Ma - the - ma - tos kai sthe-nous, Se
Ma - kar - i - ze, ai - tou-men, He - min so - phi - an di - dou. He -
Hie - ri - ze nyn tous lykh-nous. A - ei pha-nos pha - oi - en Lam -

5



par' he - mei - eis i - men Hi - reu_ sou - sai soi, dei - ne. Pal - las A - the - ne
min syn - gi - gnou a - ei. Ma - kar_ the - a, a - kou - e. Ma - kar - i - ze, ai -
pry - non - tes ten ho - don, Me - lan_ pha - non poi - oun - tes, Hie - ri - ze nyn tous

10



the - a Ma - the - ma - tos kai sthe-nous, Se par' he - mei - eis i - men Hi -
tou - men. He - min so - phi - an di - dou. He - min syn - gi - gnou a - ei. Ma -
lykh-nous. A - ei pha-nos pha - oi - en Lam - pry - non - tes ten ho - don, Me -

15



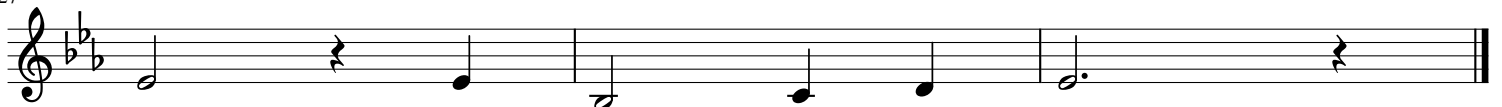
reu - sou - sai soi, dei - ne, Hi - reu - sou - sai soi, dei_ ne, Hi - reu - sou - sai soi,
kar the - a, a - kou - e. Ma - kar the - a, a - kou_ e. Ma - kar the - a, a -
lan pha - non poi - oun - tes, Me - lan pha - non poi - oun - tes, Me - lan pha - non poi -

21



dei - ne, Hi - reu - sou - sai soi, dei_ ne Hi - reu - sou - sai soi, dei - ne. A - kou_
kou - e. Ma - kar the - a, a - kou_ e. Ma - kar the - a, a - kou - e.
oun - tes, Me - lan pha - non poi - oun - tes, Me - lan pha - non poi - oun - tes,

27



e, A - kou_____ e.